



## PALETAS EN MATERIAL PLÁSTICO



### AC1

1 pala de nailon 6.

**50 x 100 mm**

Densidad mínima del material: **1,0 kg/dm<sup>3</sup>**

Adecuado para: **G 2" 1/2 - G 1" 1/2 - G 1" 1/4**

∅ Agujero mín  
**39 mm**

Material/peso\*



### AC2

3 palas de nailon 6.

**120 x 70 mm**

Densidad mínima del material: **0,3 kg/dm<sup>3</sup>**

Instalación con brida o desde el interior del silo

∅ Agujero mín  
**125 mm**

Material/peso\*



### AC4

1 pala de nailon 6.

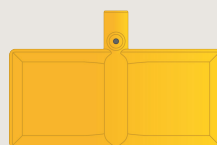
**60 x 100 mm**

Densidad mínima del material: **0,5 kg/dm<sup>3</sup>**

Adecuado para: **G 2" 1/2**

∅ Agujero mín  
**65 mm**

Material/peso\*



### AC9

1 pala de nailon 6.

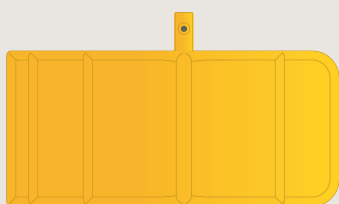
**140 x 65 mm**

Densidad mínima del material: **0,2 kg/dm<sup>3</sup>**

Instalación con brida o desde el interior del silo

∅ Agujero mín  
**145 mm**

Material/peso\*



### AC13

2 palas de nailon 6.

**304 x 142 mm**

Densidad mínima del material: **0,02 kg/dm<sup>3</sup>**

Instalación con brida o desde el interior del silo

∅ Agujero mín  
**305 mm**

Material/peso\*



### AC19

1 pala de Lathiom 52/11-08 PD02.

Apto para uso en contacto con alimentos.

**145 x 70 mm**

Densidad mínima del material: **0,3 kg/dm<sup>3</sup>**

Adecuado para: **G 2" 1/2 - G 1" 1/2 - G 1" 1/4**

∅ Agujero mín  
**39 mm**

Material/peso\*



\***Muy ligero:** ej. poliestireno - **Ligero:** ej. ceniza - **Media:** ej. maíz, harina, granos de café, trigo - **Pesado:** ej. grava



## PALETAS DE ACERO INOXIDABLE



### AC1-INOX

1 pala en acero inoxidable AISI 304 / EN 1.4301..

**50 x 100 mm**

Densidad mínima del material: **1,0 kg/dm<sup>3</sup>**

Adecuado para: **G 2" 1/2 - G 1" 1/2 - G 1" 1/4**

∅ Agujero mín  
**39 mm**

Material/peso\*



### AC3-INOX

4 palas en acero inoxidable AISI 304 / EN 1.4301..

**100 x 60 mm**

Densidad mínima del material: **0,3 kg/dm<sup>3</sup>**

Instalación con brida o desde el interior del silo

∅ Agujero mín  
**105 mm**

Material/peso\*



### AC4-INOX

1 pala en acero inoxidable AISI 304 / EN 1.4301..

**60 x 100 mm**

Densidad mínima del material: **0,5 kg/dm<sup>3</sup>**

Adecuado para: **G 2" 1/2**

∅ Agujero mín  
**65 mm**

Material/peso\*



### AC5-INOX

4 palas en acero inoxidable AISI 304 / EN 1.4301..

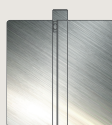
**138 x 60 mm**

Densidad mínima del material: **0,2 kg/dm<sup>3</sup>**

Instalación con brida o desde el interior del silo

∅ Agujero mín  
**140 mm**

Material/peso\*



### AC5L-INOX

4 palas en acero inoxidable AISI 304 / EN 1.4301..

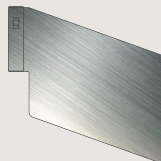
**100 x 110 mm**

Densidad mínima del material: **0,2 kg/dm<sup>3</sup>**

Instalación con brida o desde el interior del silo

∅ Agujero mín  
**100 mm**

Material/peso\*



### AC6-INOX

1 pala en acero inoxidable AISI 304 / EN 1.4301..

**140 x 150 mm**

Densidad mínima del material: **0,1 kg/dm<sup>3</sup>**

Instalación con brida o desde el interior del silo

∅ Agujero mín  
**110 mm**

Material/peso\*



\***Muy ligero:** ej. poliestireno - **Ligero:** ej. ceniza - **Media:** ej. maíz, harina, granos de café, trigo - **Pesado:** ej. grava



## PALETAS DE ACERO INOXIDABLE



### AC7-INOX

1 pala en acero inoxidable AISI 304 / EN 1.4301..

**60 x 145 mm**

Densidad mínima del material: **0,3 kg/dm<sup>3</sup>**

Adecuado para: **G 2" 1/2**

∅ Agujero mín  
**65 mm**

Material/peso\*



### AC8-INOX

4 cuerdas en acero inoxidable AISI 304 / EN 1.4301.

Diámetro: **260 mm**

Densidad mínima del material: **2,0 kg/dm<sup>3</sup>**

Adecuado para: **G 2" 1/2**

∅ Agujero mín  
**100 mm**

Material/peso\*



### AC9-INOX

2 palas en acero inoxidable AISI 304 / EN 1.4301.

**140 x 65 mm**

Densidad mínima del material: **0,2 kg/dm<sup>3</sup>**

Instalación con brida o desde el interior del silo

∅ Agujero mín  
**145 mm**

Material/peso\*



### AC10-INOX

2 palas en acero inoxidable AISI 304 / EN 1.4301.

**70 x 135 mm**

Densidad mínima del material: **0,6 kg/dm<sup>3</sup>**

Adecuado para: **G 2" 1/2**

∅ Agujero mín  
**75 mm**

Material/peso\*



### AC11-INOX

4 palas en acero inoxidable AISI 304 / EN 1.4301.

**150 x 110 mm**

Densidad mínima del material: **0,1 kg/dm<sup>3</sup>**

Instalación con brida o desde el interior del silo

∅ Agujero mín  
**155 mm**

Material/peso\*



### AC12-INOX

1 pala en acero inoxidable AISI 304 / EN 1.4301..

**160 x 95 mm** - Ancho: 30 mm

Densidad mínima del material: **0,4 kg/dm<sup>3</sup>**

Adecuado para: **G 2" 1/2 - G 1" 1/2 - G 1" 1/4 - G 1"**

∅ Agujero mín  
**30 mm**

Material/peso\*



\***Muy ligero:** ej. poliestireno - **Ligero:** ej. ceniza - **Media:** ej. maíz, harina, granos de café, trigo - **Pesado:** ej. grava



## PALETAS DE ACERO INOXIDABLE



### AC14-INOX

1 pala en acero inoxidable AISI 304 / EN 1.4301..  
**130 x 150 mm** - Ancho: 28 mm  
 Densidad mínima del material: **0,4 kg/dm<sup>3</sup>**

Adecuado para: **G 2" 1/2 - G 1" 1/2 - G 1" 1/4 - G 1"**

∅ Agujero mín  
30 mm

Material/peso\*



### AC15-INOX

1 pala en acero inoxidable AISI 304 / EN 1.4301..  
**127 x 157 mm** - Ancho: 68 mm  
 Densidad mínima del material: **0,2 kg/dm<sup>3</sup>**

Adecuado para: **G 2" 1/2**

∅ Agujero mín  
70 mm

Material/peso\*



### AC16-INOX

1 pala en acero inoxidable AISI 304 / EN 1.4301..  
**118 x 150 mm** - Ancho: 40 mm  
 Densidad mínima del material: **0,3 kg/dm<sup>3</sup>**

Adecuado para: **G 2" 1/2 - G 1" 1/2**

∅ Agujero mín  
42 mm

Material/peso\*



### AC17-INOX

4 palas en acero inoxidable AISI 304 / EN 1.4301..  
**70 x 100 mm**  
 Densidad mínima del material: **0,4 kg/dm<sup>3</sup>**

Adecuado para: **G 2" 1/2**

∅ Agujero mín  
72 mm

Material/peso\*



### AC18-INOX

4 palas en acero inoxidable AISI 304 / EN 1.4301..  
**70 x 60 mm**  
 Densidad mínima del material: **0,7 kg/dm<sup>3</sup>**

Adecuado para: **G 2" 1/2**

∅ Agujero mín  
72 mm

Material/peso\*



\***Muy ligero:** ej. poliestireno - **Ligero:** ej. ceniza - **Media:** ej. maíz, harina, granos de café, trigo - **Pesado:** ej. grava