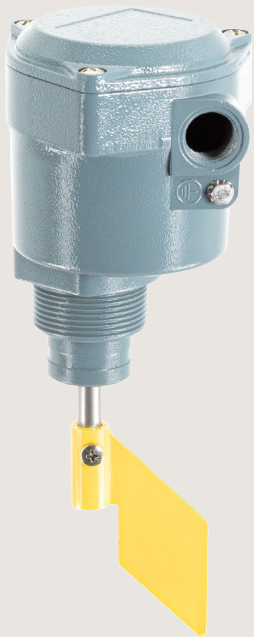




Solides



INDICATEUR DE NIVEAU

PFG57

Ligne de produit: Rotatif

Indicateur de niveau à hélice de petite taille, adapté au montage sur de petits réservoirs ou des cellules de dosage. Version pour montage avec filetage mâle de G 1" 1/2.


AVANTAGES


- Instrument **FACILEMENT INSTALLABLE** ne demandant aucun étalonnage, maintenance ou outil spécifique pour son montage.
- Grâce au large choix d'hélices, toutes interchangeables entre elles, il est **ADAPTABLE** aux différentes densités des matériaux à détecter.
- Extrêmement **POLYVALENT**, il peut être monté sur des réservoirs, des trémies murales ou sur le toit du silo, en position verticale, horizontale ou oblique.
- **PERSONNALISABLE** avec hélices, rallonges et voltages différents.
- **ROBUSTE** et **FIABLE** avec boîtier en aluminium, arbre en acier inoxydable sur roulements à billes et raccordement électrique par connecteur faston antivibratoire. Il peut fonctionner à une température ambiante de -20 °C à +70 °C.


OPTIONS

- **4 TOURS PAR MINUTE:** vitesse de rotation accrue, pour réduire les temps d'intervention.

 IECEx - ATEX
POUDRES ZONA 20/21

 Conformité
Union Européenne

 Conformité
Eurasienne

 Conformité
Royaume-Uni

VERSIONS DISPONIBLES



G 3/4

Version avec connexion à processus G 3/4

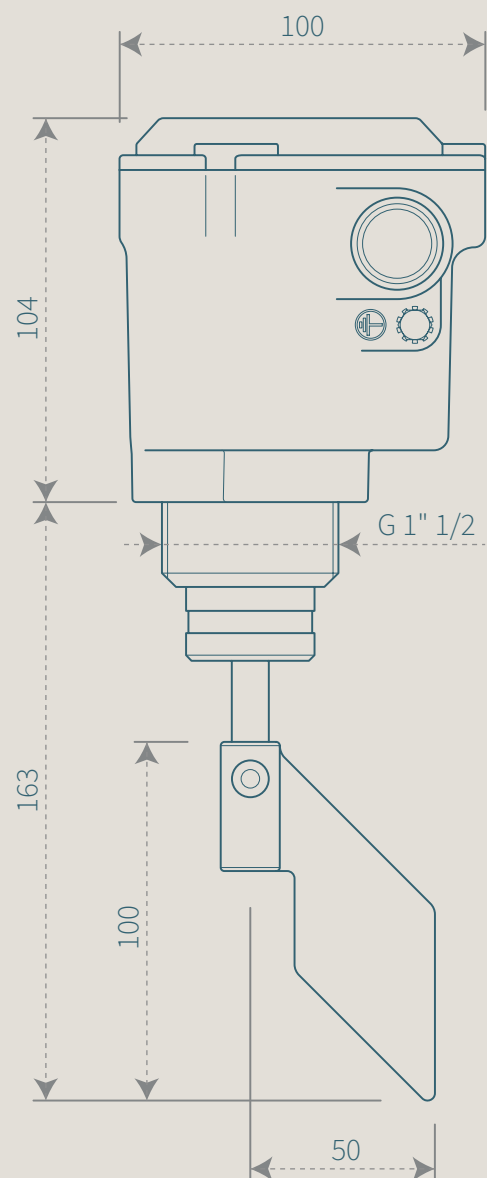


1" 1/4 NPT

Version avec connexion à processus 1" 1/4 NPT



Ligne de produit: **Rotatif**



Personnalisations



115/230V AC



24/48V AC



24V DC



4 TRS/MIN



Contrôle tension



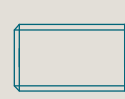
Contrôle rotation



Lampe (seulement pour ATEX Zone 22)



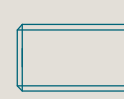
Bride en aluminium



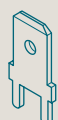
Manchon en fer G 1 1/2



Bride en acier inoxydable



Manchon en acier inoxydable G 1 1/2



Connecteurs faston (standard)



Bornes à vis



Bornes à ressort



Connecteur circulaire M12

Rallonges

En acier galvanisé ou en acier inoxydable.

- Avec ou sans protection, jusqu'à **3000 mm**
- Réglables, avec trous additionnel **pour adapter la position de l'hélice**
- Souples, jusqu'à **12 mètres**

Hélices compatibles

Pour des informations sur la gamme d'hélices disponibles, consulter la fiche dédiée.

