



ELICHE IN MATERIALE PLASTICO



AC1

1 pala in Nylon 6.

50 x 100 mm

Densità minima del materiale: **1,0 kg/dm³**

Adatta a: **G 2" 1/2 - G 1" 1/2 - G 1" 1/4**

∅ Min. foro
39 mm

Materiale/peso*



AC2

3 pale in Nylon 6.

120 x 70 mm

Densità minima del materiale: **0,3 kg/dm³**

Installazione con flangia o dall'interno del silos

∅ Min. foro
125 mm

Materiale/peso*



AC4

1 pala in Nylon 6.

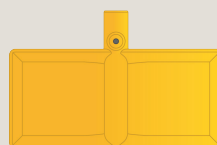
60 x 100 mm

Densità minima del materiale: **0,5 kg/dm³**

Adatta a: **G 2" 1/2**

∅ Min. foro
65 mm

Materiale/peso*



AC9

1 pala in Nylon 6.

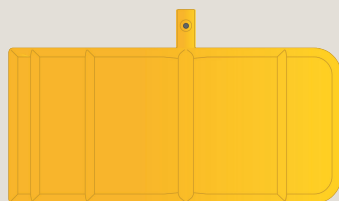
140 x 65 mm

Densità minima del materiale: **0,2 kg/dm³**

Installazione con flangia o dall'interno del silos

∅ Min. foro
145 mm

Materiale/peso*



AC13

2 pale in Nylon 6.

304 x 142 mm

Densità minima del materiale: **0,02 kg/dm³**

Installazione con flangia o dall'interno del silos

∅ Min. foro
305 mm

Materiale/peso*



AC19

1 pala in Lathiom 52/11-08 PD02

Adatta all'impiego a contatto con alimenti.

145 x 70 mm

Densità minima del materiale: **0,3 kg/dm³**

Adatta a: **G 2" 1/2 - G 1" 1/2 - G 1" 1/4**

∅ Min. foro
39 mm

Materiale/peso*



***Molto leggero:** ad es. polistirolo - **Leggero:** ad es. cenere - **Medio:** ad es. mais, farina, chicchi di caffè, grano - **Pesante:** ad es. ghiaia



ELICHE IN ACCIAIO INOX



∅ Min. foro
39 mm

Materiale/peso*



AC1-INOX

1 pala in acciaio inox AISI 304 / EN 1.4301.

50 x 100 mm

Densità minima del materiale: **1,0 kg/dm³**

Adatta a: **G 2" 1/2 - G 1" 1/2 - G 1" 1/4**



∅ Min. foro
105 mm

Materiale/peso*



AC3-INOX

4 pale in acciaio inox AISI 304 / EN 1.4301.

100 x 60 mm

Densità minima del materiale: **0,3 kg/dm³**

Installazione con flangia o dall'interno del silos



∅ Min. foro
65 mm

Materiale/peso*



AC4-INOX

1 pala in acciaio inox AISI 304 / EN 1.4301.

60 x 100 mm

Densità minima del materiale: **0,5 kg/dm³**

Adatta a: **G 2" 1/2**



∅ Min. foro
140 mm

Materiale/peso*



AC5-INOX

4 pale in acciaio inox AISI 304 / EN 1.4301.

138 x 60 mm

Densità minima del materiale: **0,2 kg/dm³**

Installazione con flangia o dall'interno del silos



∅ Min. foro
100 mm

Materiale/peso*



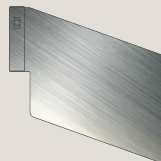
AC5L-INOX

4 pale in acciaio inox AISI 304 / EN 1.4301.

100 x 110 mm

Densità minima del materiale: **0,2 kg/dm³**

Installazione con flangia o dall'interno del silos



∅ Min. foro
110 mm

Materiale/peso*



AC6-INOX

1 pala in acciaio inox AISI 304 / EN 1.4301.

140 x 150 mm

Densità minima del materiale: **0,1 kg/dm³**

Installazione con flangia o dall'interno del silos

***Molto leggero:** ad es. polistirolo - **Leggero:** ad es. cenere - **Medio:** ad es. mais, farina, chicchi di caffè, grano - **Pesante:** ad es. ghiaia



ELICHE IN ACCIAIO INOX



AC7-INOX

1 pala in acciaio inox AISI 304 / EN 1.4301.
60 x 145 mm
 Densità minima del materiale: **0,3 kg/dm³**

Adatta a: **G 2" 1/2**

∅ Min. foro
65 mm

Materiale/peso*



AC8-INOX

4 funi in acciaio inox AISI 304 / EN 1.4301.
 Diametro: **260 mm**
 Densità minima del materiale: **2,0 kg/dm³**

Adatta a: **G 2" 1/2**

∅ Min. foro
100 mm

Materiale/peso*



AC9-INOX

2 pale in acciaio inox AISI 304 / EN 1.4301.
140 x 65 mm
 Densità minima del materiale: **0,2 kg/dm³**

Installazione con flangia o dall'interno del silos

∅ Min. foro
145 mm

Materiale/peso*



AC10-INOX

2 pale in acciaio inox AISI 304 / EN 1.4301.
70 x 135 mm
 Densità minima del materiale: **0,6 kg/dm³**

Adatta a: **G 2" 1/2**

∅ Min. foro
75 mm

Materiale/peso*



AC11-INOX

4 pale in acciaio inox AISI 304 / EN 1.4301.
150 x 110 mm
 Densità minima del materiale: **0,1 kg/dm³**

Installazione con flangia o dall'interno del silos

∅ Min. foro
155 mm

Materiale/peso*



AC12-INOX

1 pala in acciaio inox AISI 304 / EN 1.4301.
160 x 95 mm - Larghezza: 30 mm
 Densità minima del materiale: **0,4 kg/dm³**

Adatta a: **G 2" 1/2 - G 1" 1/2 - G 1" 1/4 - G 1"**

∅ Min. foro
30 mm

Materiale/peso*



***Molto leggero:** ad es. polistirolo - **Leggero:** ad es. cenere - **Medio:** ad es. mais, farina, chicchi di caffè, grano - **Pesante:** ad es. ghiaia



ELICHE IN ACCIAIO INOX



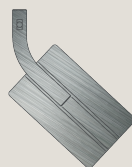
AC14-INOX

1 pala in acciaio inox AISI 304 / EN 1.4301.
130 x 150 mm - Larghezza: 28 mm
 Densità minima del materiale: **0,4 kg/dm³**

Adatta a: **G 2" 1/2 - G 1" 1/2 - G 1" 1/4 - G 1"**

∅ Min. foro
30 mm

Materiale/peso*



AC15-INOX

1 pala in acciaio inox AISI 304 / EN 1.4301.
127 x 157 mm - Larghezza: 68 mm
 Densità minima del materiale: **0,2 kg/dm³**

Adatta a: **G 2" 1/2**

∅ Min. foro
70 mm

Materiale/peso*



AC16-INOX

1 pala in acciaio inox AISI 304 / EN 1.4301.
118 x 150 mm - Larghezza: 40 mm
 Densità minima del materiale: **0,3 kg/dm³**

Adatta a: **G 2" 1/2 - G 1" 1/2**

∅ Min. foro
42 mm

Materiale/peso*



AC17-INOX

4 pale in acciaio inox AISI 304 / EN 1.4301.
70 x 100 mm
 Densità minima del materiale: **0,4 kg/dm³**

Adatta a: **G 2" 1/2**

∅ Min. foro
72 mm

Materiale/peso*



AC18-INOX

4 pale in acciaio inox AISI 304 / EN 1.4301.
70 x 60 mm
 Densità minima del materiale: **0,7 kg/dm³**

Adatta a: **G 2" 1/2**

∅ Min. foro
72 mm

Materiale/peso*



***Molto leggero:** ad es. polistirolo - **Leggero:** ad es. cenere - **Medio:** ad es. mais, farina, chicchi di caffè, grano - **Pesante:** ad es. ghiaia